



NEWSLETTER FAMILYPLUS 2/2014

INFORMATIONEN FÜR STUDIERENDE UND BESCHÄFTIGTE MIT FAMILIENAUFGABEN

INHALT

KENNEN WIR UNS? DIE BETREUTEN KINDERZIMMER	2
FAMILYPLUS-CARD	3
NEUBAU KITA RIEDBERG	4
WILLKOMMEN IM CLUB!.....	5
HERBST-FERIENSPIELE 2014	6
VERANSTALTUNGEN	7
INFOS & LINKS	8

HAFTUNGSHINWEIS

Der Familien-Service im Gleichstellungsbüro der Goethe-Universität erklärt hiermit ausdrücklich, dass zum Zeitpunkt der Linksetzung keine illegalen Inhalte auf verlinkten Seiten erkennbar waren. Trotz sorgfältiger inhaltlicher Kontrolle übernehmen wir keine Haftung für die Inhalte externer Links. Ausschließlich deren Betreiber verantworten den Inhalt externer Seiten. Das Gleichstellungsbüro übernimmt keinerlei Gewähr für die Aktualität, Korrektheit, Vollständigkeit oder Qualität der bereitgestellten Informationen. Jede Verwendung der Inhalte dieser Webseiten ist an das Urheberrecht gebunden.

ViSdP: Benjamin Kirst

AN- UND ABMELDUNG

Möchten Sie den Newsletter regelmäßig bekommen, können Sie sich [hier](#) eintragen. Sollten Sie diesen Newsletter nicht mehr erhalten wollen, können Sie sich [hier](#) abmelden.

Diese Publikation wird aus Mitteln des Europäischen Sozialfonds und aus Mitteln des Landes Hessen gefördert.

KENNEN WIR UNS? DIE BETREUTEN KINDERZIMMER

FÜR ENGPÄSSE IN DER KINDERBETREUUNG STEHEN AN DER GOETHE UNIVERSITÄT INSGESAMT VIER BETREUTE KINDERZIMMER ZUR VERFÜGUNG

Die flexible Kinderbetreuung unterstützt Eltern bei der Vereinbarkeit von Familie und Beruf, beispielsweise, wenn reguläre Betreuungen ausfallen oder eine Betreuung nur Stundenweise benötigt wird. Studierende wie auch Beschäftigte der Goethe Universität und des Studentenwerks können die betreuten Kinderzimmer in Anspruch nehmen.

Kinder ab 6 Monaten können hier stundenweise betreut werden. Dabei nimmt das Kinderzimmer maximal fünf Kinder gleichzeitig auf und kann eine Betreuung von bis zu 10 Stunden pro Woche leisten. Die Betreuung wird durch pädagogische Kräfte nach einem Vorgespräch und einer Eingewöhnungsphase vorgenommen.



Öffnungszeiten der Kinderzimmer sind montags bis freitags von 8.00 bis 18.00 Uhr.

Die Kosten liegen für Studierende bei 2,50€ und für Beschäftigte bei 5€ pro angefangener Stunde.

Die Betreuten Kinderzimmer im Internet:
http://www2.uni-frankfurt.de/41011773/flex_goethe

CAMPUS NIEDERRAD / UNIKLINIKUM
Haus 18, 1.OG, Raum 109D

Nicole Dietrich
Telefon: 069 - 6301 84298
kinderzimmer.niederrad@bvz-frankfurt.de

CAMPUS BOCKENHEIM
Sozialzentrum Neue Mensa, Raum 128

Sandro Stragapede
Telefon: 0176 191 50 229
kinderzimmer.bockenheim@uni-frankfurt.de

CAMPUS WESTEND
Anbau der Campus Kita Westend

Asmaa Bouftila
Telefon: 069 - 798 34916 / 0152 - 02 871 892
kinderzimmer.westend@uni-frankfurt.de

CAMPUS RIEDBERG
In der Kita Zauberberg, Altenhöfer Allee 1

Martyna Metelska
Telefon: 069 – 57003448
kinderzimmer.riedberg@bvz-frankfurt.de

FAMILYPLUS-CARD

SEIT DIESEM SOMMERSEMESTER GILT DIE FAMILYPLUS-CARD AN DER GOETHE-UNIVERSITÄT ALS OFFIZIELLER NACHWEIS DER ELTERNCHAFT VON STUDIERENDEN. JETZT GIBT ES MIT DEM FAMILIEN-NACHWEIS NOCH MEHR VORTEILE.

Die FamilyPlus-Card dient Studierenden mit Kind als vereinfachter Nachweis der Elternschaft an der Goethe Universität. Sie kann beispielsweise gegenüber Dozierenden und Prüfungsämter genutzt werden, um in den jeweiligen Studien- und Prüfungsordnungen vorgesehene Regelungen in Anspruch nehmen zu können.

Außerdem können Studierende mit der Karte, zunächst für eine Pilotphase von einem Jahr, in den Mensen des Studentenwerks eine vergünstigte Kinderportion der angebotenen Hauptgerichte für 1€ erstehen.



Zusätzlich erhalten InhaberInnen der FamilyPlus-Card nun aber auch vergünstigten Eintritt in das Mitmach-Museum Science Center EXPERIMINTA. Sie können eine Familienkarte für 10 € anstelle des Normalpreises von 21 € erhalten. Eine Familienkarte gilt für 2 Erwachsene und 3 Kinder.

Die FamilyPlus-Card kann im Studierendensekretariat beantragt werden. Hierfür muss lediglich einmalig die Geburtsurkunde vorgezeigt werden. Die Karte gilt dann automatisch bis zum abgeschlossenen 10. Lebensjahr des jüngsten angegebenen Kindes und muss nicht aktiv verlängert werden. Sie gilt nur in Verbindung mit einer gültigen Goethe-Card.

BEANTRAGUNG IM STUDIARENDENSEKRETARIAT

PEG-Gebäude, 1. OG
Grüneburgplatz 1, Campus Westend
+49 (0)69 798 - 3838
ssc@uni-frankfurt.de

WEITERE INFORMATIONEN

zur FamilyPlus-Card:

<http://www2.uni-frankfurt.de/49967114/familyplus-card>

Öffnungszeiten des

Studierendensekretariat:

<http://www2.uni-frankfurt.de/36192867/studierendensekretariat>

zum Science Center EXPERIMINTA:

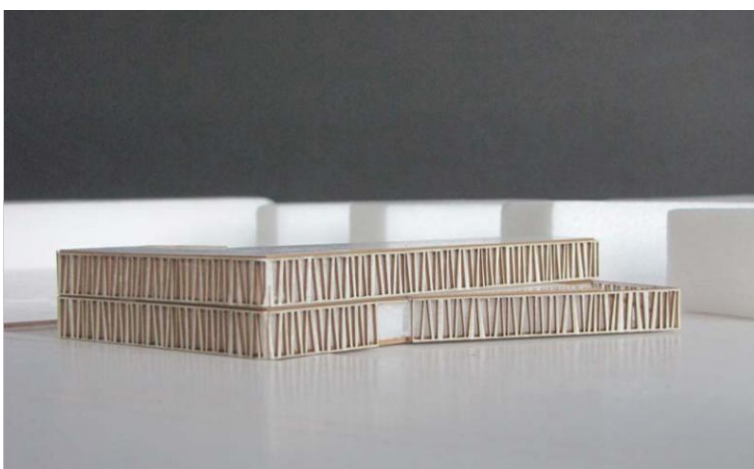
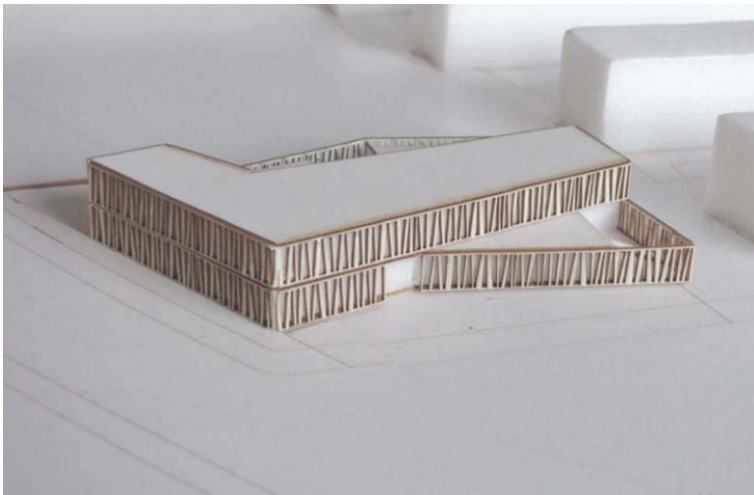
<http://www.experiminta.de/>

NEUBAU KITA RIEDBERG

DURCH DEN NEUBAU EINER KITA HABEN MITARBEITENDE WIE STUDIERENDE IN ZUKUNFT NOCH BESSERE CHANCEN AUF EINE HOCHWERTIGE UND ARBEITSPLATZNAHE KINDERBETREUUNG.

Gemeinsam mit der Max-Planck-Gesellschaft baut die Goethe-Universität eine neue KiTa auf dem Campus Riedberg. Durch den Neubau entstehen neun Gruppen für Kinder von 3 Monaten bis 6 Jahren. Dabei sind 25% der Plätze für Stadtteil-/Studierendenkinder reserviert. Die restlichen 75% der Plätze sind betriebsnahe Plätze für Angehörige der Universität sowie der Max-Planck-Gesellschaft. Pädagogischer Träger der Einrichtung ist die Gesellschaft zur Förderung betrieblicher und betriebsnaher Kindereinrichtungen e.V. (<http://foege.bvz-frankfurt.org>)

Die Eröffnung der KiTa ist für Anfang des Jahres 2015 geplant. Bei Interesse an einem Betreuungsplatz können Sie sich bereits jetzt unverbindlich registrieren lassen.



UNVERBINDLICHE REGISTRIERUNG

Bitte geben Sie in der Email Ihre Kontaktdaten sowie ggf. Informationen zu Name, Geburtsdatum und Geschlecht des Kindes an.

Bitte teilen Sie uns auch mit, ob Sie Bedarf für eine Betreuungszeit von 7:30 – 17:00 Uhr **oder** 8:30 – 18:00 Uhr haben.

KONTAKT

MITGLIEDER DER GOETHE-UNIVERSITÄT

Informationen:

Christina Rahn

Koordinatorin des Familien-Service im Gleichstellungsbüro

+49 (0)69 798-18688

rahn@em.uni-frankfurt.de

Registrierung:

Iris Gebler-Lauer

Verwaltungsangestellte im Familien-Service im Gleichstellungsbüro

+49 (0)69 798-18698

neue-kita-riedberg@uni-frankfurt.de

MITGLIEDER DER MAX-PLANCK-GESELLSCHAFT

Registrierung und Informationen:

Dr. Antje Berken

Scientific Coordinator

Max Planck Institute for Brain Research

+49(0) 69 850033-2002

KITA.RIEDBERG@BRAIN.MPG.DE

WILLKOMMEN IM CLUB!

GOETHE-UNIVERSITÄT UNTERZEICHNET CHARTA
FAMILIE IN DER HOCHSCHULE UND WIRD MITGLIED IN
DEUTSCHLANDS GRÖSSTEM BEST PRACTISE-CLUB



Die Goethe-Universität hat - vertreten durch Vizepräsident Enrico Schleiff - am 26. Mai in Hannover die Charta ‚Familie in der Hochschule‘ unterzeichnet. Damit gehört sie zu den 47 erstunterzeichnenden deutschen Hochschulen. Die Charta stellt eine Selbstverpflichtung sowie ein Bekenntnis zu einer familienfreundlichen Ausrichtung in allen Bereichen dar und ist von Hochschulen für Hochschulen entwickelt worden.



Mit der Unterzeichnung ist die Goethe-Universität nun Mitglied im gleichnamigen Best Practise-Club und profitiert nun von einer intensiven Vernetzung und der Erfahrung von 47 im Bereich Familie engagierten Hochschulen in ganz Deutschland.

Der in der Anfangsphase durch die Robert-Bosch-Stiftung geförderte Best

Practise-Club startete 2008 mit 8 Hochschulen und erarbeitete in den ersten Jahren eine Fülle von Informationsmaterialien und Handlungsanweisungen für Maßnahmen und Projekte zur Vereinbarkeit von Studium/Beruf und Familie an Hochschulen (siehe blauer Kasten).



WEITERE INFORMATIONEN

Die Charta Familie in der Hochschule:

http://www.familie-in-der-hochschule.de/downloads/FidH_Charta_Download.pdf

Der Best Practise-Club:

<http://www.familie-in-der-hochschule.de/>

HERBST-FERIENSPIELE 2014

FÜR DIE ÜBERSCHNEIDUNG VON SCHULFERIEN UND VORLESUNGSZEIT BRAUCHT ES SPEZIELLE BETREUUNGSLÖSUNGEN. FÜR DIE HERBST-FERIENSPIELE KÖNNEN SIE IHRE KINDER AB JETZT ANMELDEN.

In der Zeit, in der sich Schulferien und Vorlesungszeit überschneiden, ist für studierende wie arbeitende Eltern an der Universität eine Kinderbetreuung häufig besonders schwierig zu organisieren. An der Goethe-Universität finden daher jedes Jahr die Ferienspiele statt. Hier können Kinder von Beschäftigten und Studierenden im Alter von 6 bis 12 Jahren professionell durch pädagogische Kräfte betreut werden.



Die Herbst-Ferienspiele finden statt vom 20. Oktober bis 31. Oktober 2014.

Anmelden können Sie Ihre Kinder ab jetzt (blaue Infobox).

Das Programm der Ferienspiele wird noch bekannt gegeben. Unter anderem ist ein Besuch im Senckenberg Museum zum Thema Fossilien geplant. Außerdem werden die Kinder das Geozentrum besuchen, wo sie selbst Abdrücke von Fossilien herstellen und bemalen können.

INFORMATIONEN UND ANMELDUNG

<http://www2.uni->

[frankfurt.de/41012038/ferien_goethe](http://www2.uni-frankfurt.de/41012038/ferien_goethe)

ARTIKEL ZU DEN SOMMER-FERIENSPIELEN 2013

<http://www.muk.uni->

[frankfurt.de/47443633/GoetheSpektrum-2_13.pdf](http://www.muk.uni-frankfurt.de/47443633/GoetheSpektrum-2_13.pdf)

VERANSTALTUNGEN

GESPRÄCHSKREIS FÜR PFLEGENDE ANGEHÖRIGE

Der offene Gesprächskreis bietet für pflegende Angehörige an der Goethe-Universität die Möglichkeit, über persönliche Erfahrungen zu sprechen. Wie geht es mir damit, dass meine Eltern pflegebedürftiger oder dement werden? Wie bewältige ich diese Aufgabe? Wo bleibt Raum für mich und meine Bedürfnisse? Der Kreis trifft sich alle zwei Monate jeweils am 2. Donnerstag und steht allen MitarbeiterInnen offen.

Nächster Termin:

Do., 12.06.2014 17:30-19:00

Raum 2.P01, PA-Gebäude, 2. OG,

Campus Westend

LUNCH TALKS FÜR (WERDENDE) VÄTER

AKTIVE VATERSCHAFT IN DER WISSENSCHAFT – MISSION IMPOSSIBLE?

Väter wollen sich heute immer weniger mit der Rolle des Alleinverdieners und „Familienernährers“ begnügen. Eine aktiv gelebte Vaterschaft scheint mit einer ambitionierten Karriere in der Wissenschaft aber nach wie vor schwer zu vereinbaren. Nach den positiven Erfahrungen im Wintersemester bietet die Reihe auch im SoSe 2014 wieder Perspektiven auf die Hindernisse und Möglichkeiten einer wissenschaftlichen Karriere mit gleichzeitig aktiver Vaterschaft.

Die Lunchtalks am Campus Riedberg versprechen in einer verlängerten Mittagspause, bei Snacks und Kaffee, spannende Kurzvorträge und Diskussionsrunden in ungezwungener Atmosphäre. Diese richten sich in erster Linie an Väter und Männer, die es werden wollen.

**Die Lunch Talks stehen unter der Schirmherrschaft von
Vizepräsident Prof. Dr. Enrico Schleiff.**

Dienstag, 17.06.2014 ab 12:00 Uhr

**Vizepräsident Prof. Dr. Enrico Schleiff
& Olav Johannsen** (Väternetzwerk
Commerzbank)

Thema: Aktive Väter im Beruf

Geozentrum Raum 2.102

Donnerstag, 17.07.2014 ab 12:00 Uhr

Prof. Dr. Martin Lanzendorf

(Stiftungsprofessur für
Mobilitätsforschung)

Thema: Vereinbarkeit aktive Vaterschaft
und Wissenschaft mit Teilzeitstellen.

Geozentrum Raum 2.102

INFOS & LINKS

PARKPLÄTZE AN DER KITA ZAUBERBERG

Ab sofort können die drei markierten Parkplätze auf dem Parkplatz an der Kita Zauberberg für Eltern zum Bringen und Abholen ihrer Kinder sowie während der Eingewöhnungszeit genutzt werden.

Bei Fragen wenden Sie sich bitte an Frau Rahn im Familien-Service im Gleichstellungsbüro.

AKTUELL FREI GEMELDETE KINDERGARTEN-, KRIPPEN- UND HORTPLÄTZE IN FRANKFURT

für den jeweils laufenden Monat können auf den Internetseiten der Stadt Frankfurt angefordert werden.

IM FRÜHJAHR 2015 GIBT ES FÜR STUDIERENDE MIT KIND DIE MÖGLICHKEIT EIN STIPENDIUM FÜR EIN STUDIUM IM AUSLAND ZU ERHALTEN.

Die Auslandskrankenversicherung MAWISTA schreibt für das Jahr 2015 ein Stipendium für ein Auslandsstudium mit Kind aus. Das Stipendium umfasst eine Förderung von monatlich 500€ über 12 Monate.

Beworben werden kann sich ab jetzt durch das Einreichen eines kurzen Lebenslaufs und des Bewerbungsbogens. Nach der Auswahl von fünf FinalistInnen findet anschließend eine öffentliche Abstimmung statt, durch welche die endgültige Entscheidung getroffen wird, wer die Förderung erhält.

Bewerbungsschluss ist der 15.01.2014.

DIE CAMPUS KITA WESTEND BRAUCHT UNTERSTÜTZUNG EIN ELTERNAUFRUF

Liebe Eltern,
wie ihr vielleicht wisst, lassen wir die Kinder von Zeit zu Zeit Elektroschrott zerlegen und so hinter die "Kulissen" der schönen neuen Technik-Welt schauen. Mit dieser Aktion haben wir uns beim FES-Wettbewerb "Wir machen Schatzmeister" beworben - und haben es unter die ersten zehn geschafft und damit schon mal 500 € gewonnen.

Jetzt müsst ihr uns helfen: Der Sieger wird nämlich per Online-Abstimmung gewählt! Und zu unseren Konkurrenten zählen mitgliederstarke Sportvereine!

<http://www.fes-frankfurt.de/buerger/entsorgung/basteln-in-der-kita!>

Christina Rahn

Koordinatorin des Familien-Service im Gleichstellungsbüro

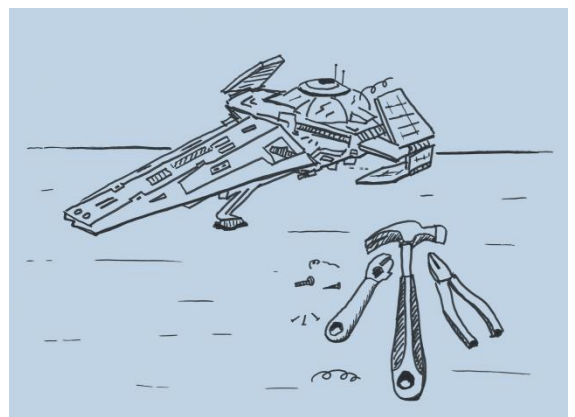
+49 (0)69 798-18688

rahn@em.uni-frankfurt.de

http://www.frankfurt.de/sixcms/detail.php?id=6336517&ffmpar%5B_id_inhalt%5D=6336564

MEHR INFORMATIONEN UND BEWERBUNG

<http://www.mawista.com/stipendium/>



GOETHE-KIDS AUF FACEBOOK

Werden Sie Mitglied der facebook-Gruppe
Goethe Kids und bleiben Sie immer auf dem Laufenden
<https://www.facebook.com/groups/goethekids/>