

**Daten* zu den Ausgaben des Bundes für die Außenpolitik Deutschlands
im Zeitraum 1981-2001**

zusammengestellt von Frank Sauer

für den Beitrag

"Agenda 2020. Krise und Perspektive deutscher Außenpolitik"

in: Internationale Politik, Nr. 9/2003

von Gunther Hellmann

*** Quelle: Bundeshaushalte 1981-2003**

Bundshaushalte 1981-2003: Gesamtausgaben des Bundes*

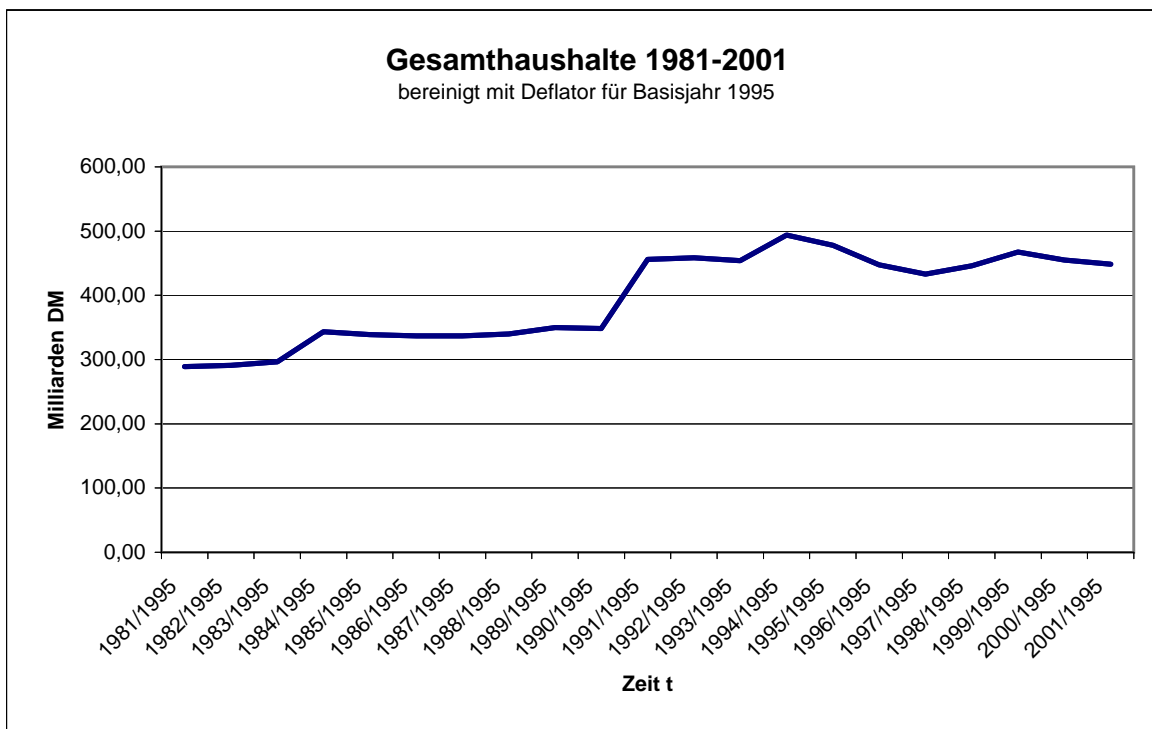
Gesamthaushalte	
1981/1995	288.943.750,00
1982/1995	290.822.249,09
1983/1995	296.492.974,24
1984/1995	343.315.086,78
1985/1995	339.006.535,95
1986/1995	336.930.946,29
1987/1995	336.944.792,97
1988/1995	340.049.443,76
1989/1995	349.704.819,28
1990/1995	348.184.454,76
1991/1995	455.924.444,44
1992/1995	458.306.188,93
1993/1995	454.223.149,11
1994/1995	493.775.720,16
1995/1995	477.685.000,00
1996/1995	447.274.529,24
1997/1995	432.972.440,94
1998/1995	446.093.750,00
1999/1995	467.468.719,92
2000/1995	455.133.080,37
2001/1995	448.730.008,80

Bereinigt mit Deflator für den Produktionswert der öffentlichen Verwaltung

Quelle: Statistisches Bundesamt, Wiesbaden 2002

Basisjahr 1995, Angaben in DM x 1000

*Quelle: Bundshaushalte 1981-2003



**Ausgaben der Bundesrepublik Deutschland
für auswärtige Angelegenheiten von 1981 bis 2001***

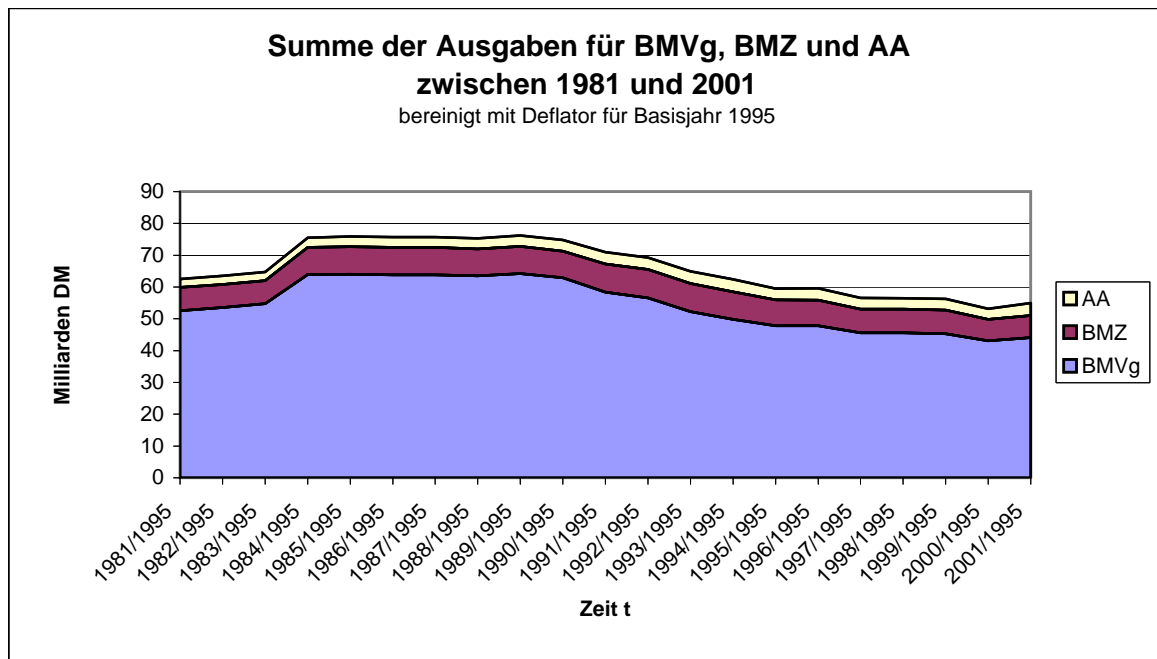
	BMVg	BMZ	AA	Summe
1981/1995	52.577.263,74	7.301.127,50	2.652.157,50	62.530.548,74
1982/1995	53.520.307,13	7.291.588,88	2.682.546,55	63.494.442,56
1983/1995	54.723.485,95	7.338.594,85	2.711.045,67	64.773.126,46
1984/1995	63.879.833,11	8.567.591,46	3.097.140,19	75.544.564,75
1985/1995	64.071.105,88	8.647.273,20	3.183.924,18	75.902.303,27
1986/1995	63.824.901,53	8.679.296,68	3.159.375,96	75.663.574,17
1987/1995	63.804.772,90	8.708.092,85	3.199.560,85	75.712.426,60
1988/1995	63.540.425,22	8.464.880,10	3.280.891,22	75.286.196,54
1989/1995	64.198.579,52	8.565.236,14	3.472.906,02	76.236.721,69
1990/1995	62.914.460,56	8.405.801,62	3.491.814,39	74.812.076,57
1991/1995	58.371.893,33	8.844.444,44	3.753.051,11	70.969.388,89
1992/1995	56.594.782,84	8.982.203,04	3.717.684,04	69.294.669,92
1993/1995	52.290.897,81	8.818.796,66	3.787.840,46	64.897.534,93
1994/1995	49.877.811,73	8.606.187,24	3.913.399,18	62.397.398,15
1995/1995	47.858.542,00	8.103.964,00	3.565.465,00	59.527.971,00
1996/1995	47.806.805,75	8.072.023,79	3.748.849,36	59.627.678,89
1997/1995	45.561.325,79	7.530.491,14	3.495.362,20	56.587.179,13
1998/1995	45.585.433,59	7.485.913,09	3.449.522,46	56.520.869,14
1999/1995	45.282.439,85	7.471.889,32	3.504.729,55	56.259.058,71
2000/1995	43.092.205,32	6.751.455,32	3.297.242,40	53.140.903,04
2001/1995	44.084.222,95	6.986.625,59	3.895.719,66	54.966.568,20

Bereinigt mit Deflator für den Produktionswert der öffentlichen Verwaltung

Quelle: Statistisches Bundesamt, Wiesbaden 2002

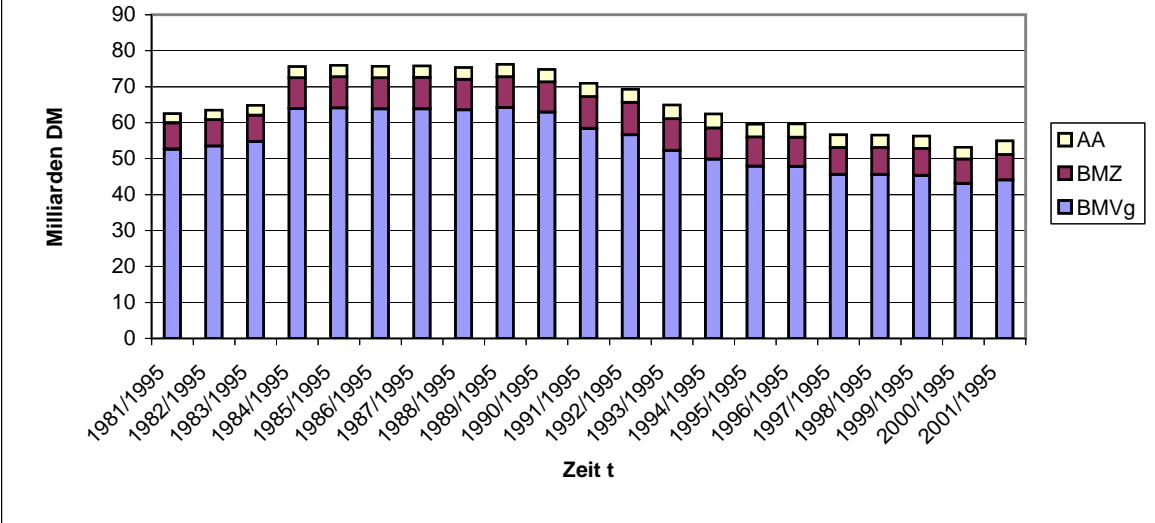
Basisjahr 1995, Angaben in DM x 1000

*Quelle: Einzelpläne des Bundesministeriums für Verteidigung,
des Bundesministeriums für Entwicklung und Zusammenarbeit
und des Auswärtigen Amtes; aus: Bundeshaushalte 1981-2003



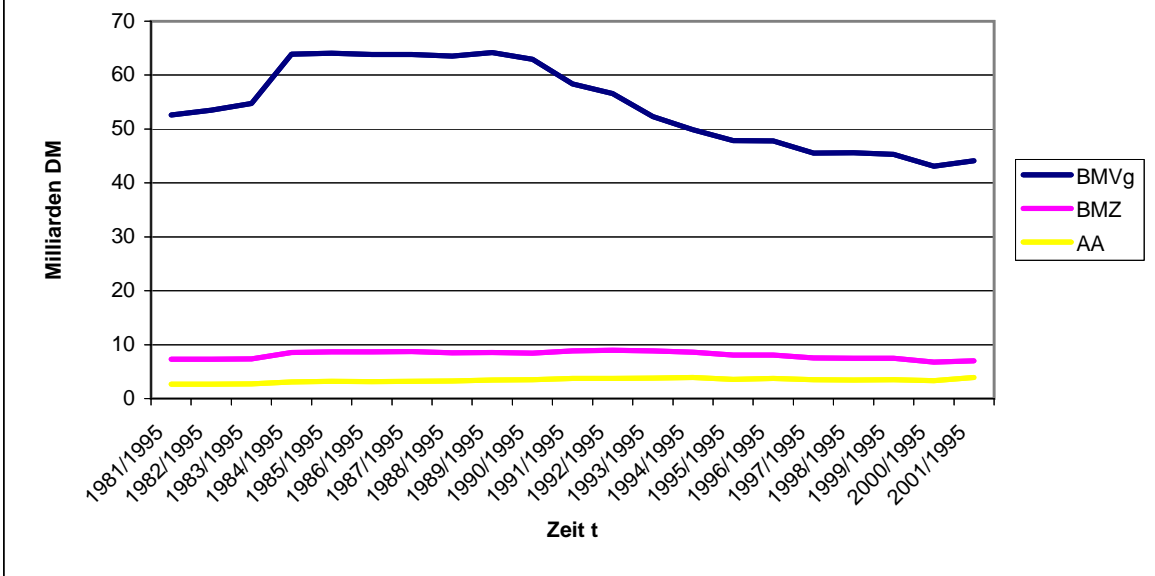
Summe der Ausgaben für BMVg, BMZ und AA zwischen 1981 und 2001

bereinigt mit Deflator für Basisjahr 1995



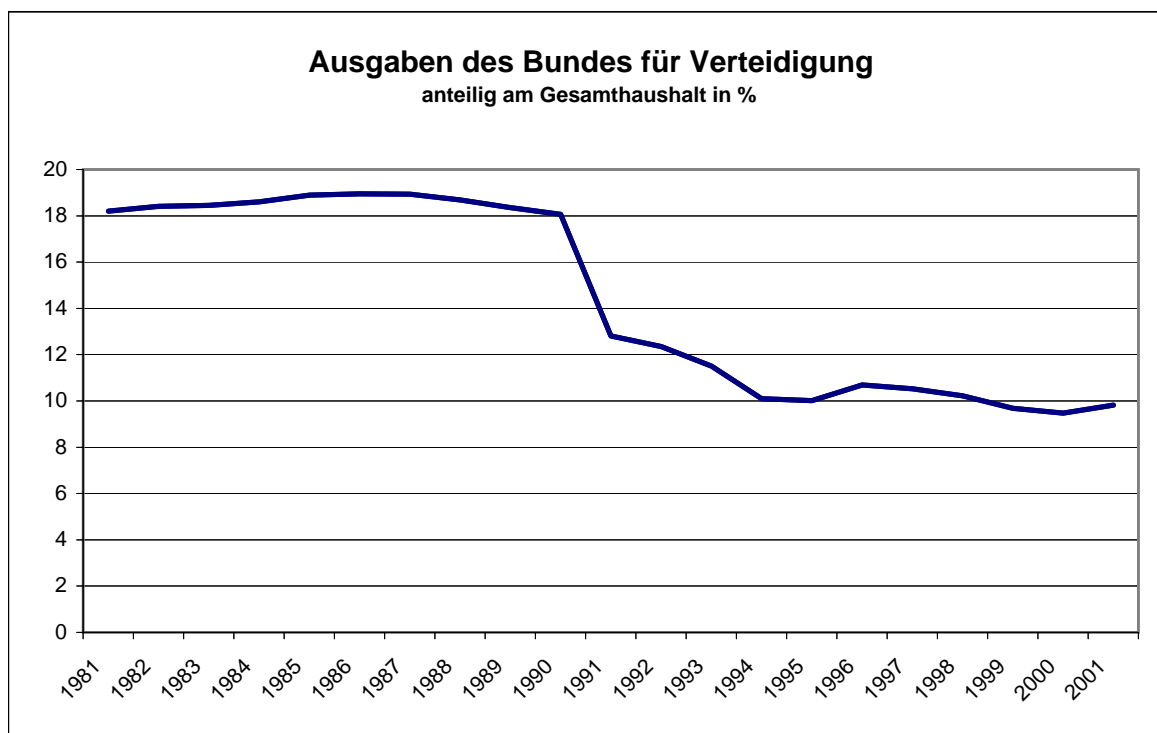
Ausgaben für BMVg, BMZ, AA zwischen 1981 und 2001

bereinigt mit Deflator für Basisjahr 1995

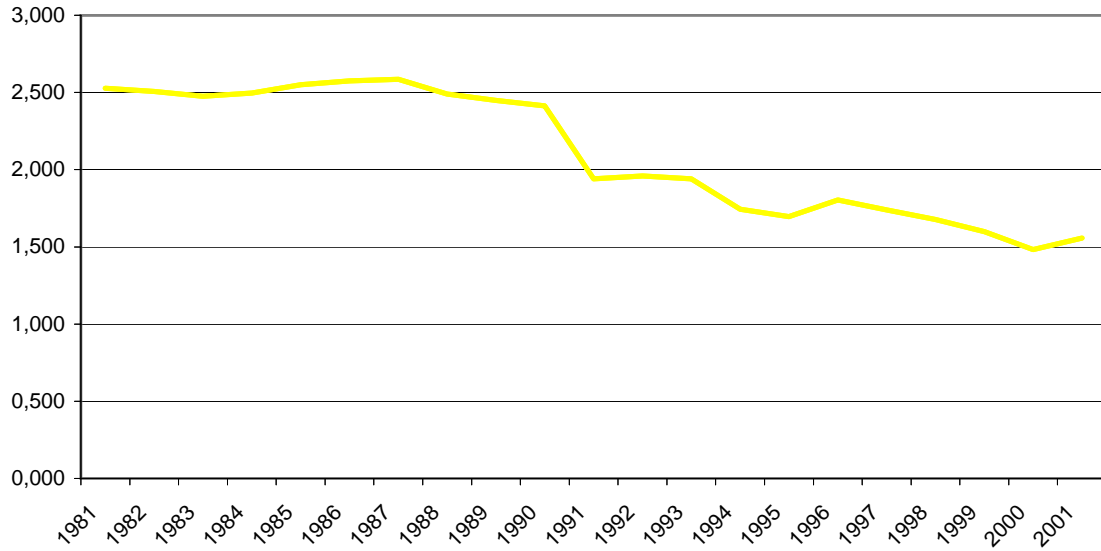


**Ausgaben der Bundesrepublik Deutschland
für auswärtige Angelegenheiten von 1981 bis 2001*,
anteilig am Gesamthaushalt**

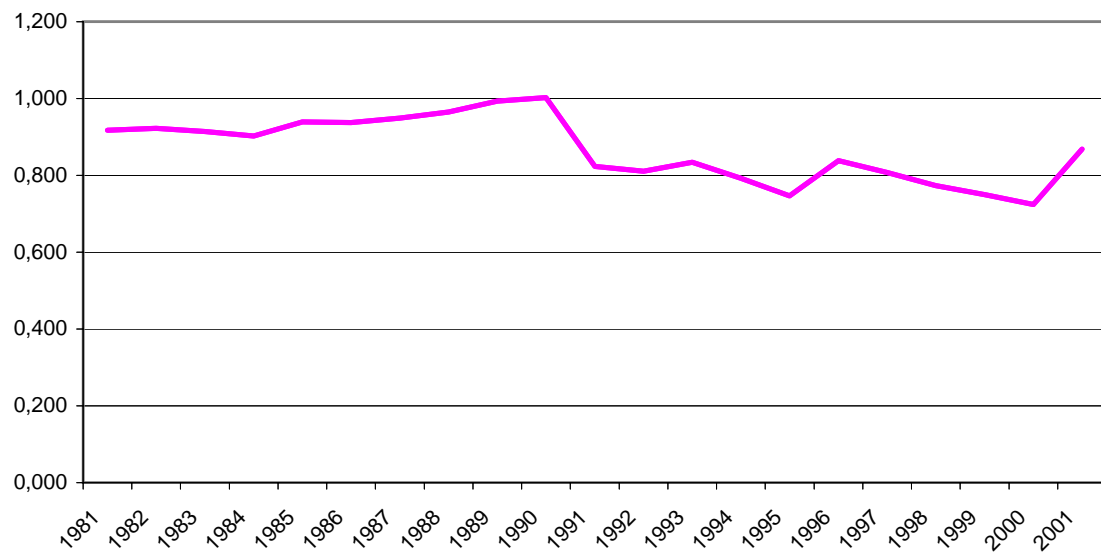
	BMVg %	BMZ %	AA %
1981	18,196	2,527	0,918
1982	18,403	2,507	0,922
1983	18,457	2,475	0,914
1984	18,607	2,496	0,902
1985	18,900	2,551	0,939
1986	18,943	2,576	0,938
1987	18,936	2,584	0,950
1988	18,686	2,489	0,965
1989	18,358	2,449	0,993
1990	18,069	2,414	1,003
1991	12,803	1,940	0,823
1992	12,349	1,960	0,811
1993	11,512	1,942	0,834
1994	10,101	1,743	0,793
1995	10,019	1,697	0,746
1996	10,688	1,805	0,838
1997	10,523	1,739	0,807
1998	10,219	1,678	0,773
1999	9,687	1,598	0,750
2000	9,468	1,483	0,724
2001	9,824	1,557	0,868



Ausgaben des Bundes für Zusammenarbeit und Entwicklung anteilig am Gesamthaushalt in %



Ausgaben des Bundes für das Auswärtige Amt anteilig am Gesamthaushalt in %



Ausgaben der Bundesrepublik Deutschland für Arbeit und Soziales zwischen 1981 bis 2003*

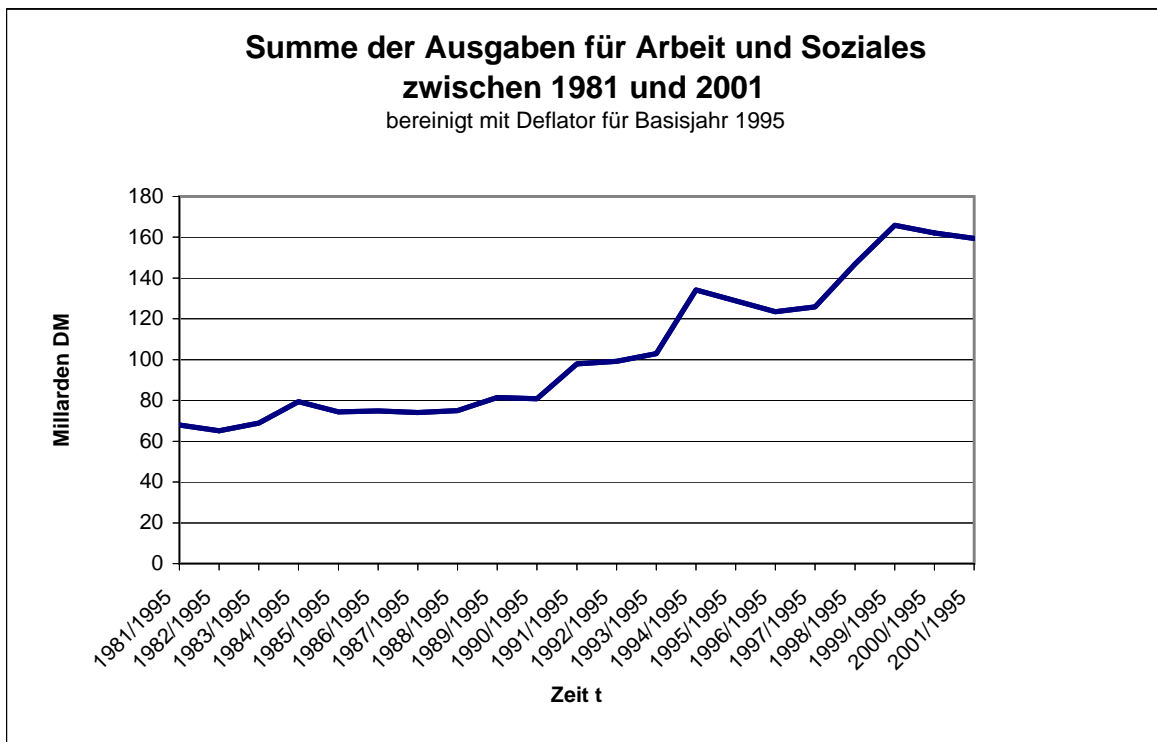
Ausgaben für Arbeit und Soziales		%
1981/1995	68.003.350,00	23,535
1982/1995	65.111.298,67	22,389
1983/1995	68.955.264,64	23,257
1984/1995	79.378.347,13	23,121
1985/1995	74.309.448,37	21,920
1986/1995	74.795.318,41	22,199
1987/1995	74.021.040,15	21,968
1988/1995	75.025.454,88	22,063
1989/1995	81.509.110,84	23,308
1990/1995	80.785.469,84	23,202
1991/1995	97.908.988,89	21,475
1992/1995	99.179.996,74	21,641
1993/1995	102.966.395,20	22,669
1994/1995	134.159.859,05	27,170
1995/1995	128.831.924,00	26,970
1996/1995	123.444.093,16	27,599
1997/1995	125.781.060,04	29,051
1998/1995	146.855.114,26	32,920
1999/1995	165.940.515,88	35,498
2000/1995	162.031.851,84	35,601
2001/1995	159.494.949,20	35,544

Bereinigt mit Deflator für den Produktionswert der öffentlichen Verwaltung

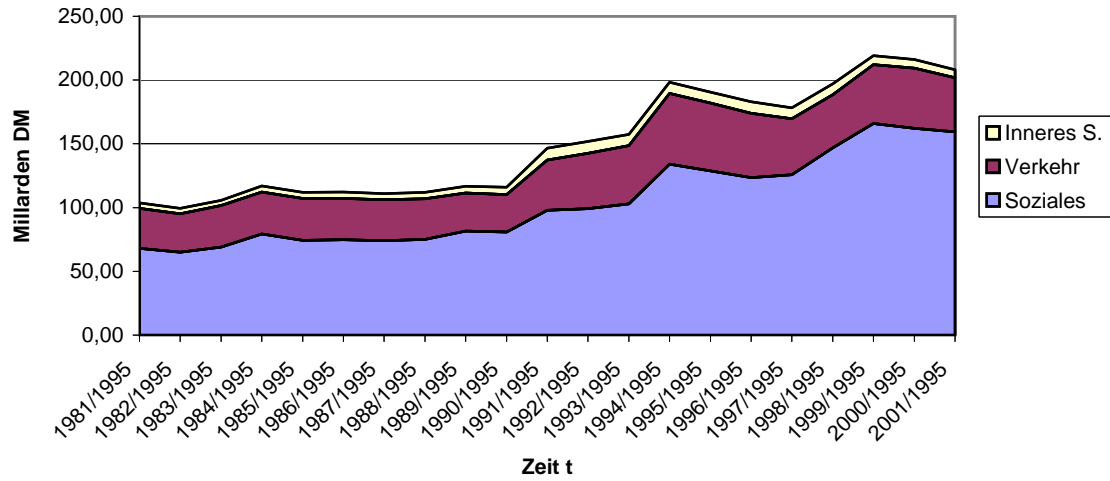
Quelle: Statistisches Bundesamt, Wiesbaden 2002

Basisjahr 1995, Angaben in DM x 1000

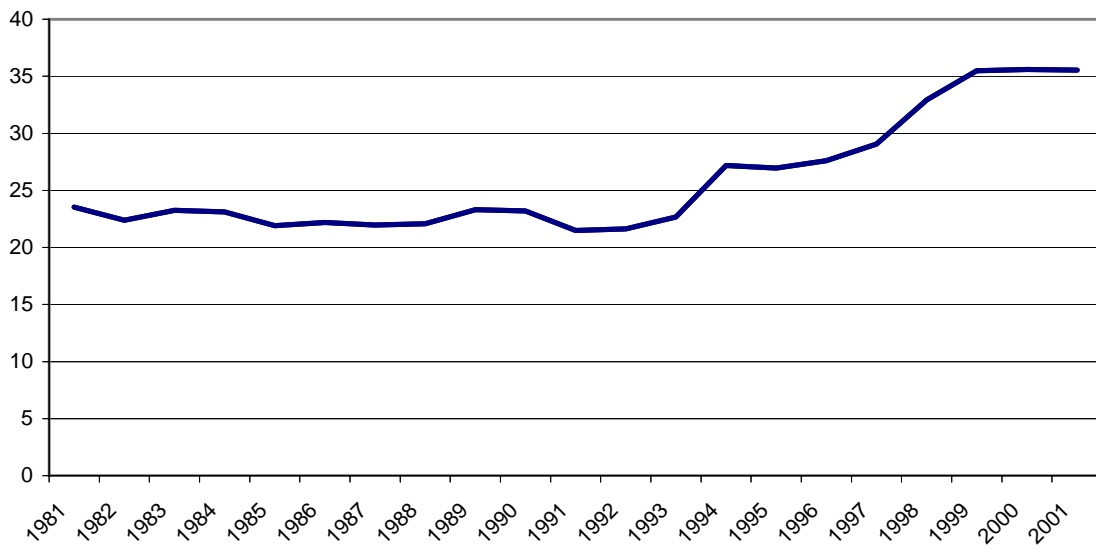
*Quelle: Einzelplan des Bundesministeriums für Arbeit und Sozialordnung;
aus: Bundeshaushalte 1981-2003

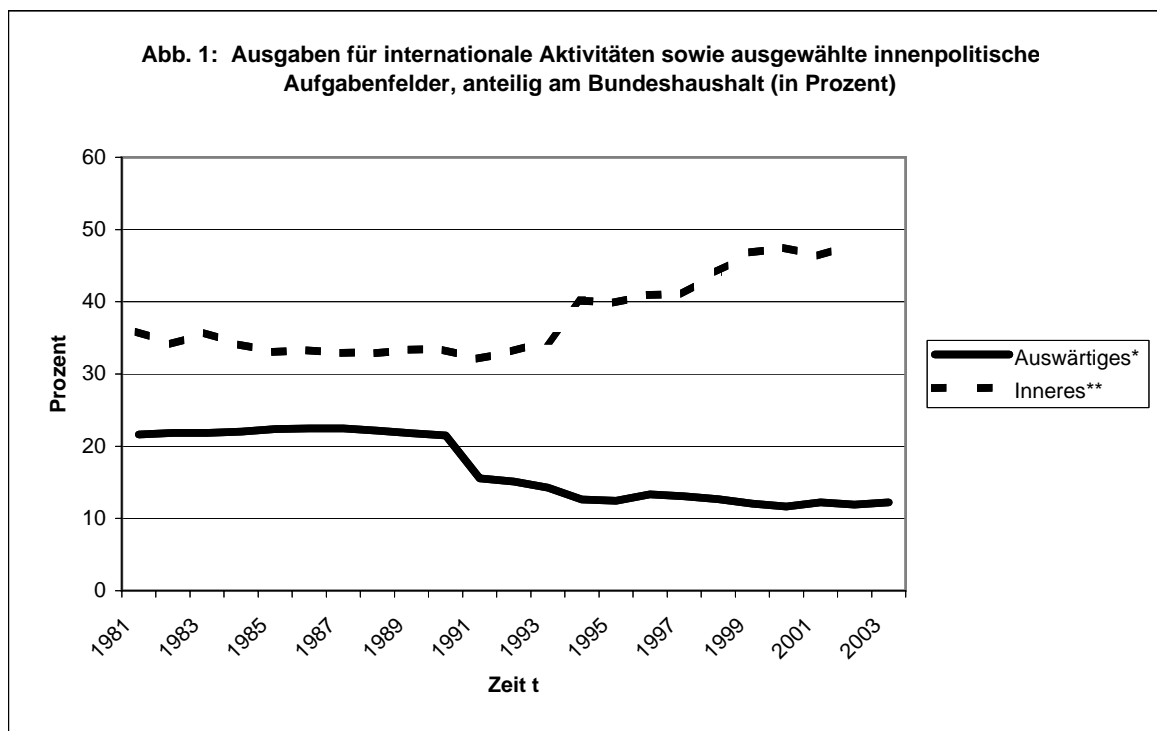


**Summe der Ausgaben für Soziales, Verkehr und Innere Sicherheit
zwischen 1981 und 2001
bereinigt mit Deflator für Basisjahr 1995**



**Ausgaben des Bundes für Arbeit und Soziales
anteilig am Gesamthaushalt in %**





Gesamtausgaben des Bundes für Schuldenlast*

Ausgaben für Schulden des Bundes	%
1981/1995	23.907.403,75 8,274
1982/1995	31.439.562,27 10,811
1983/1995	35.987.435,60 12,138
1984/1995	43.683.411,21 12,724
1985/1995	43.314.022,22 12,777
1986/1995	43.681.085,68 12,964
1987/1995	42.861.587,20 12,721
1988/1995	44.349.459,83 13,042
1989/1995	45.263.162,65 12,943
1990/1995	43.773.909,51 12,572
1991/1995	56.471.026,67 12,386
1992/1995	59.825.977,20 13,054
1993/1995	63.536.587,07 13,988
1994/1995	69.008.700,62 13,976
1995/1995	87.995.467,00 18,421
1996/1995	85.240.342,91 19,058
1997/1995	84.668.141,73 19,555
1998/1995	80.170.569,34 17,972
1999/1995	82.628.740,13 17,676
2000/1995	79.627.727,19 17,495
2001/1995	77.002.523,99 17,160

Bereinigt mit Deflator für den Produktionswert der öffentlichen Verwaltung

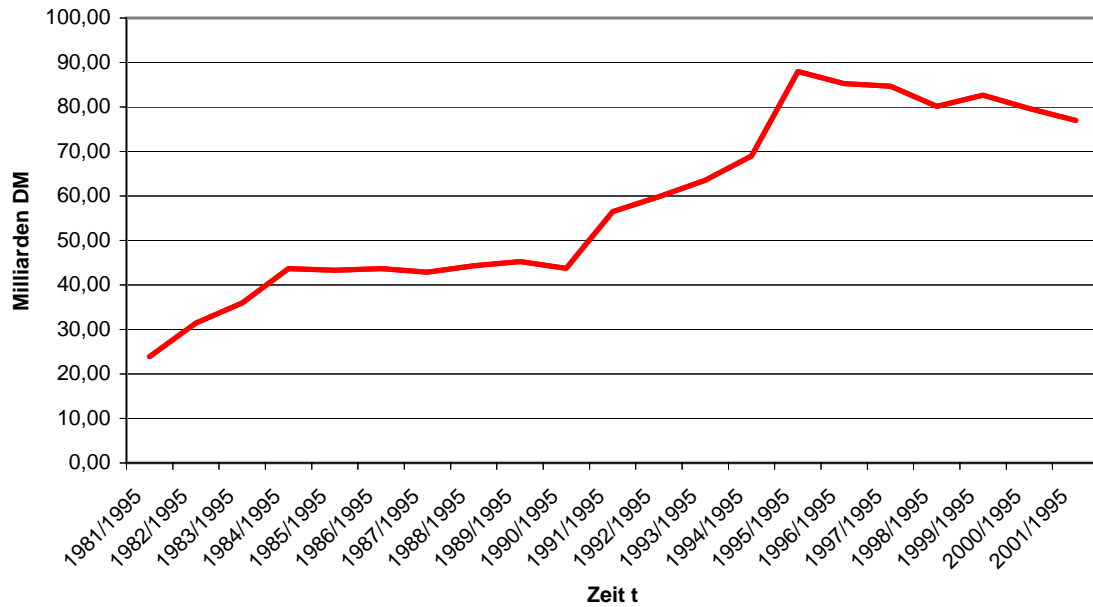
Quelle: Statistisches Bundesamt, Wiesbaden 2002

Basisjahr 1995, Angaben in DM x 1000

*Quelle: Einzelplan für Bundes-Schuldenlast; aus: Bundeshaushalte 1981-2003

Ausgaben des Bundes für Schulden

bereinigt mit Deflator für Basisjahr 1995



Ausgaben des Bundes für Schulden

anteilig am Gesamthaushalt in %

